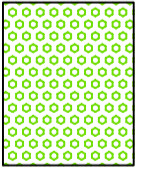

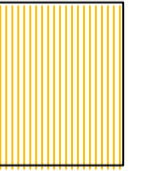
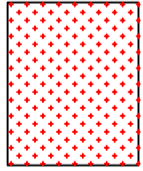
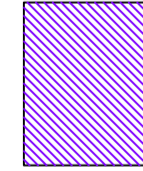

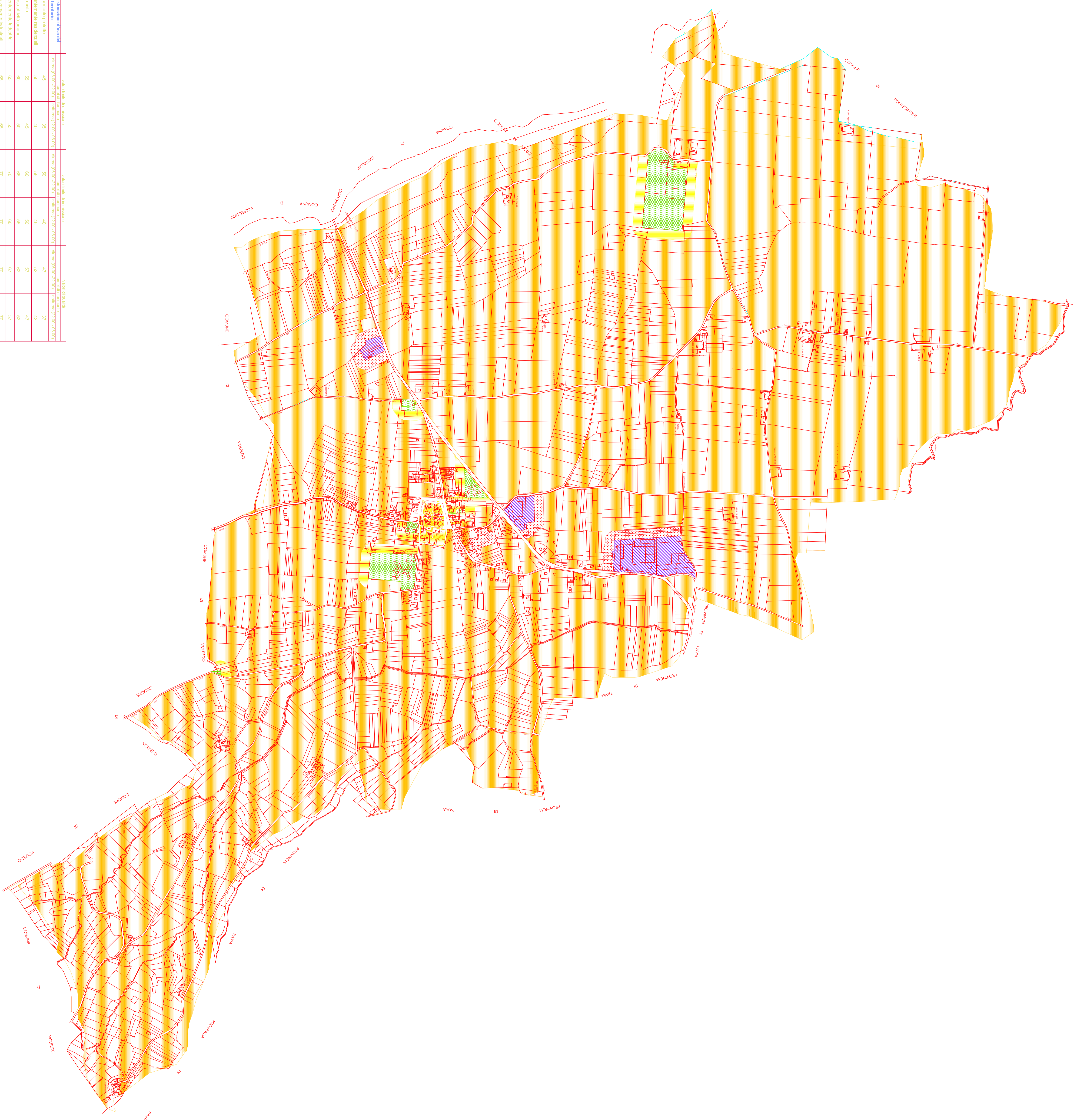
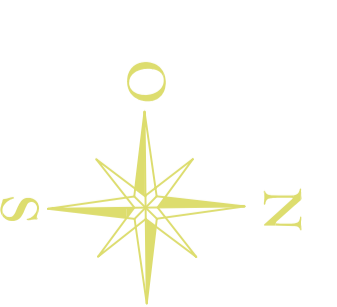


CLASSI ACUSTICHE

-  **CLASSE I** - Aree prevalentemente agricole, aree ospedaliere, ospedali, scuole materne, scuole elementari, scuole medie, scuole superiori, aree di parcheggio, interesse industriale, parchi pubblici, ecc.
-  **CLASSE II** - Aree destinate ad uso prevalentemente residenziale, aree urbane, interesse prevalentemente da traffico veicolare locale, con bassi densità di popolazione, con limitata presenza di attività commerciali ed attività industriali e artigianali.
-  **CLASSE III** - Aree di tipo misto, aree urbane, interesse da traffico veicolare locale o di attraversamento, con medio densità di popolazione, con presenza di attività commerciali, uffici, con limitata presenza di attività artigianali, e con presenza di attività industriali, aree urbane interessate da traffico dei trasporti nazionali, regionali.
-  **CLASSE IV** - Aree di funzione attività mista, aree urbane, interesse da traffico veicolare, con medio densità di popolazione, con alcune presenza di attività commerciali e uffici, con presenza di attività artigianali, le aree in prossimità di nodi di grande comunicazione e di linee ferroviarie, le aree portuali, le aree con limitata presenza di attività industriali.
-  **CLASSE V** - Aree prevalentemente industriali, aree interessate da insediamenti industriali e con attività di adattamento.
-  **CLASSE VI** - Aree esclusivamente industriali, aree esclusivamente interessate da attività industriali e poro di insediamenti industriali.



Canti di appartenenza e fasce di		VALORI MINIMI DI PENETRAZIONE		VALORI MASSIMI DI PENETRAZIONE	
		CANTO DI PENETRAZIONE (L. 100)		CANTO DI PENETRAZIONE (L. 200)	
I	Aree prevalentemente agricole	45	55	40	50
II	Aree prevalentemente residenziali	50	60	45	55
III	Aree di tipo misto	55	65	50	60
IV	Aree di attività mista	60	70	55	65
V	Aree prevalentemente industriali	65	75	60	70
VI	Aree esclusivamente industriali	70	80	65	75

REGIONE PIEMONTE
PROVINCIA DI ALESSANDRIA

COMUNE DI CASALINOCETO

PIANO REGOLATORE GENERALE

LEGGE REGIONALE N.56 DEL 5 DICEMBRE 1977 E SUCCESSIVE MODIFICHE ED INTEGRAZIONI

TAVOLA N.
3a
**ZONIZZAZIONE ACUSTICA
DEL TERRITORIO COMUNALE**

SCALA: 1:10000	OGGETTO: CLASSIFICAZIONE ACUSTICA DEL TERRITORIO DI CASALINOCETO (L.R. 5/22/2000, ART. 3 COMMA 3 LETT. A)
DATA: AGOSTO 2003	TAVOLA FASE IV: INSERIMENTO DELLE FASCE "CONSONETTO" E DELLE FASCE DI PERTINENZA DELLE INFRASTRUTTURE DEI TRASPORTI

IL SINDACO	IL SEGRETARIO	IL TECNICO COMPETENTE
IL RESPONSABILE DEL PROCEDIMENTO		

SPAZIO RISERVATO AI FRAZIONARI DELLA REGIONE PIEMONTE

Stecher S.r.l.
Servizi di Ingegneria
Via C.A. Della Porta 15206 Casale Monferrato (AL) - Tel. 011/24111111
www.stecher.it